

Verkehrs- und Parkplatzinformation

UNIQA ÖFB CUP FINALE 2024

SK Puntigamer Sturm Graz – SK Rapid

1. Mai 2024, 17.00 Uhr, Klagenfurt, Wörthersee Stadion

Sehr geehrte Stadionbesucherin, sehr geehrter Stadionbesucher!

Vielen Dank, dass Sie sich für das UNIQA ÖFB Cup Finale 2024 ein Ticket gesichert haben. Wir freuen uns auf Ihren Besuch, und um Ihnen die Anreise möglichst einfach und bequem zu gestalten, ersuchen wir um Beachtung folgender Hinweise:

Allgemeine Hinweise:

Der Stadioneinlass beginnt um 15.00 Uhr. Bitte kommen Sie RECHTZEITIG zum Stadion bzw. den Eingängen, da Sicherheitskontrollen durchgeführt werden und dies einige Zeit in Anspruch nimmt!

Verbotene Gegenstände im Stadion:

Sämtliche pyrotechnische Gegenstände, Stockschirme (Knirpse sind erlaubt), PET-Flaschen, Dosen, Thermosgefäße und Thermoskannen etc. können NICHT ins Stadion mitgenommen werden, ebenso „Selfie-Sticks“. Kleine Rucksäcke oder Taschen können grundsätzlich in das Stadion mitgenommen werden, wir ersuchen Sie aber so wenig wie möglich mitzunehmen (v.a. Taschenkontrollen benötigen viel Zeit).

Tickets:

Bitte bringen Sie ihr **AUSGEDRUCKTES** print@home Ticket zum Eingang mit – Tickets am Handy können nicht gelesen werden! Notfalls kann ihr Ticket bei einer Service-Kassa ausgedruckt werden.

Service-Kassen:

Die Service-Kassen im Bereich Süd sowie Nord/West öffnen am Spieltag um 14.00 Uhr.

Behindertenparkplätze:

Stehen in der Garage direkt unter dem Stadion zur Verfügung – die Zufahrt ist nur gegen Vorweis eines gültigen Par. 29b StVO Ausweises möglich.

Fanbereiche im und um das Stadion:

Der Nordbereich des Stadions, v.a. der Bereich rund um die Siebenhügelstraße hinter der Nordtribüne steht dem SK Rapid zur Verfügung, hier können sich die Fans vor Stadionöffnung treffen. Es stehen die Eingänge für die Nordtribüne (Nord und Gästeeingang) sowie Osttribüne zur Verfügung. Ab 10.00 Uhr wird die Gastronomie im Außenbereich Nord geöffnet sein.

Der Südbereich des Stadions ist den Fans des SK Puntigamer Sturm Graz zugewiesen, hier befinden sich die dem SK Puntigamer Sturm Graz zugewiesenen Bus-Parkplätze und Eingänge (Südtribüne, Osttribüne und Westtribüne) zum Stadion. Ab 10.00 Uhr wird die Gastronomie im Außenbereich am Parkplatz Süd geöffnet sein.

Fans mit Tickets für die Westtribüne finden ihren Eingang auf der „Rampe“, bitte hier zu berücksichtigen, dass vor allem ab Stadionöffnung sehr großer Zulauf auf der Rampe sein wird, da hier auch ein Eingang für die Südtribüne ist. Im Bereich der Südtribüne befinden sich auch Sanitäreanlagen und ein Kiosk (geöffnet ab 12.00 Uhr).



An- und Abfahrtskonzept für Fans des SK Rapid



Es wird eindringlich empfohlen, dass alle Fans des SK Rapid über die S6 /S36 /S37 /Abfahrt Klagenfurt NORD /Feldkirchner Straße/ Villacher Ring anreisen.

Fanbusse:

Anreise (siehe grüne Route):

Die Busse mit den Fans des SK Rapid biegen von der Rosentaler Straße rechts in die Maximilianstraße ein und werden von der Siebenhügelstraße beginnend (Kreuzung Maria-Platzer-Straße) seitlich abgestellt.

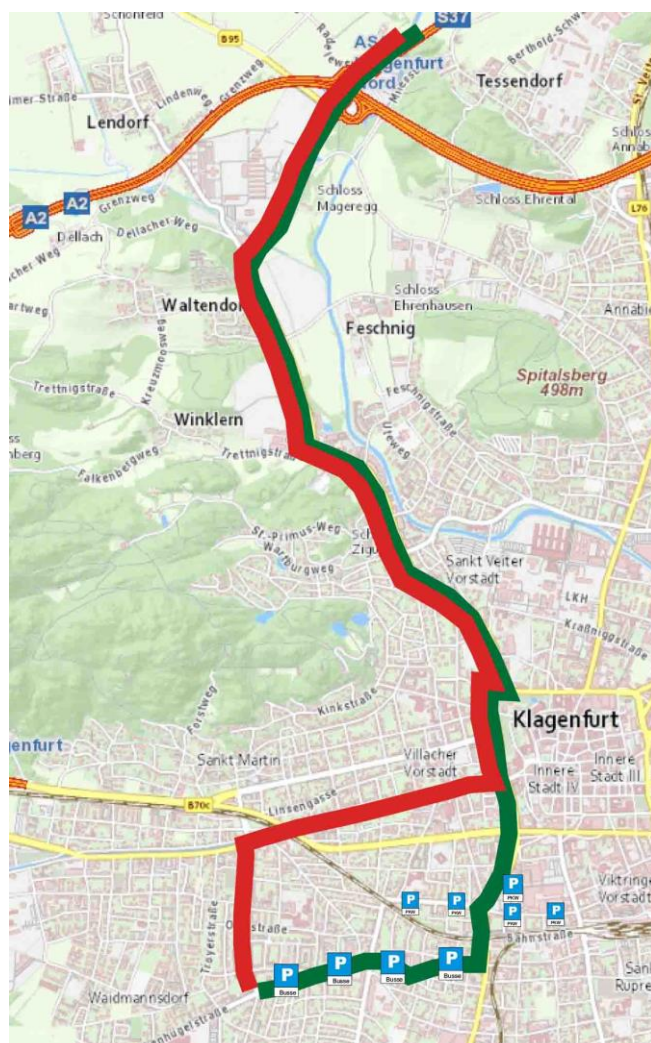
Die ankommenden Busse fahren bis zum letzten eingeparkten Bus vor und parken direkt dahinter ein. Die genaue Einweisung erfolgt durch die Polizei.

Die Besucher nehmen anschließend den Fußweg zum Stadion. Dort treffen sie direkt in ihrem Fanbereich ein. Nach dem Spiel ist die gleiche Wegeführung zurück zu den Bussen.

Abreise (siehe rote Route):

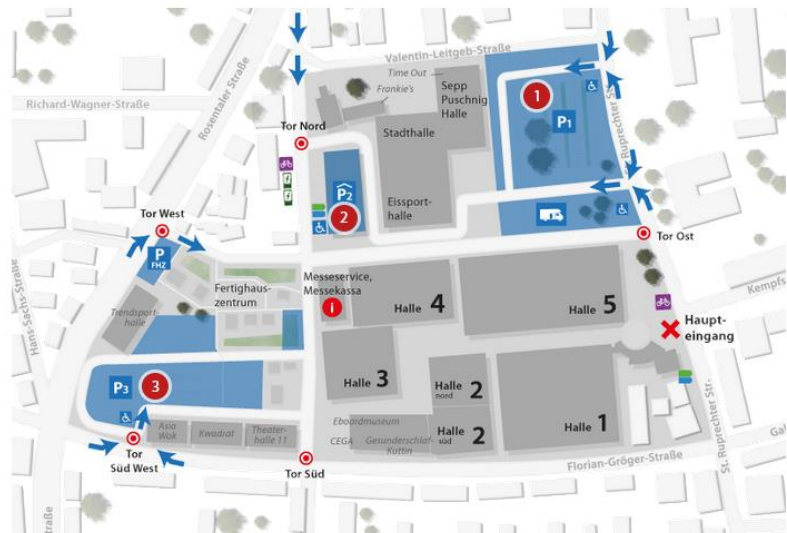
Die Abfahrt nach Klagenfurt NORD erfolgt über die Maria Platzer Straße/ Luegerstraße/ Villacher Straße/ Villacher Ring/ Feldkirchnerstraße – siehe ROTE Route am Plan!

Beschriftung der Busse mit einem Schild in der Windschutzscheibe: „SK RAPID FANBUS“!



PKW-Parkplätze:

Für PKW stehen ca. 1.000 Parkplätze (kostenpflichtig – Tagesmaximum EUR 9,00) auf dem Messeparkplatz zur Verfügung. Außerdem stehen in der Florian-Gröger-Straße weitere Parkplätze nach Verfügbarkeit zur Verfügung – keine Kurzparkzone.



P1 - Zufahrt St. Ruprechter Straße

- 400 PKW Parkplätze
- 3 Wohnmobilstellplätze
- 10 Parkplätze für Menschen mit besonderen Bedürfnissen

P2 - Parkhaus - Zufahrt über Rosentaler Straße West, Ausstellungs-/Valentin-Leitgeb-Straße

- 450 PKW Parkplätze
- 3 Parkplätze für Menschen mit besonderen Bedürfnissen
- Einfahrtshöhe 2,10 m

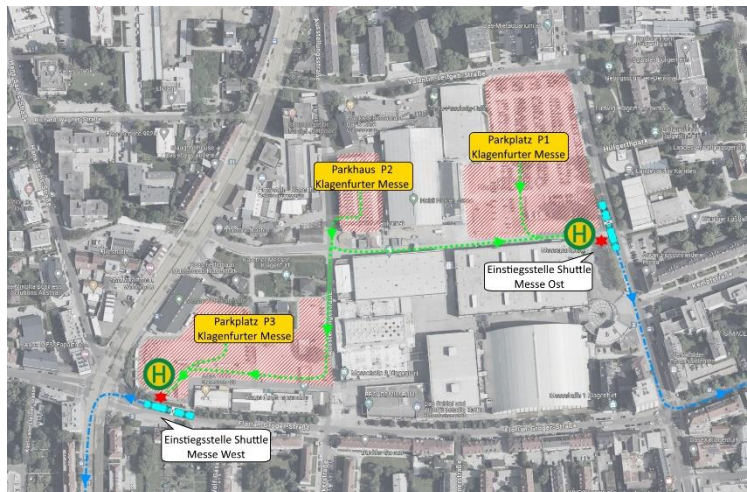
P3 - Zufahrt über Florian-Gröger-Straße

- 300 PKW-Parkplätze
- 4 Parkplätze für Menschen mit besonderen Bedürfnissen

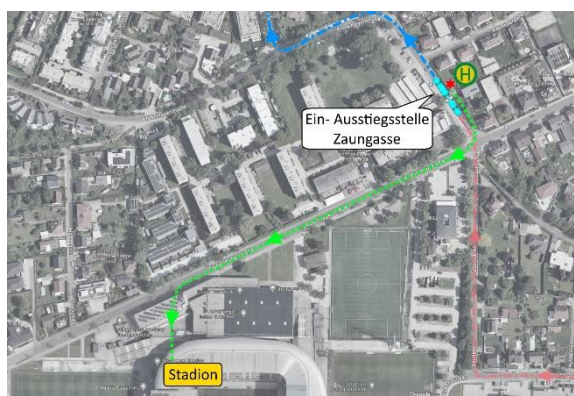
Shuttlebusse Messe-Hauptbahnhof-Stadion:

Ab 11.30 Uhr werden die Shuttlebusse von der Messe (Messeparkplatz Bürgerheim) über den Hauptbahnhof zum Parkplatz Messe West (Florian Grögerstraße) zum Stadion (Station Zaungasse) verkehren. Die Haltestelle am Hauptbahnhof befindet sich am Bahnhofplatz beim Busparkplatz. Bis 14.30 Uhr im 15-Minuten-Takt, ab 14.30 Uhr (bis 17.00 Uhr) im 8-Minuten-Takt.

Haltestellen Messen:

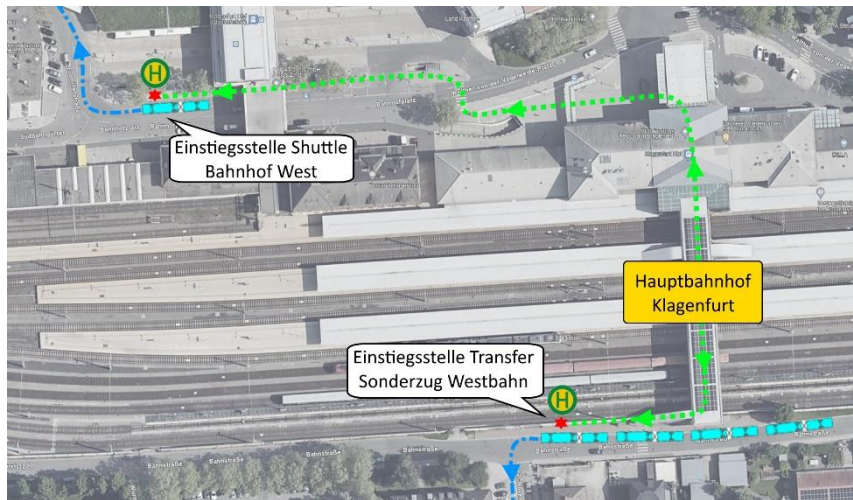


Haltestelle Stadion:



Sonderzug Westbahn:

Shuttlebusse stehen bei Ankunft des Sonderzuges beim Hauptbahnhof Klagenfurt (Südseite) für den Transport zum Stadion zur Verfügung. Nach dem Spiel können die allgemeinen Shuttlebusse zum Hauptbahnhof (via Messe) benutzt werden.



Wir ersuchen Fans des SK Rapid sich im Nordbereich des Stadions/Siebenhügelstraße einzufinden, dort finden sich alle Eingänge für Rapid Fans. Für die Nordtribüne stehen die Eingänge Nord und der Gästeeingang zur Verfügung. Der Eingang für die Osttribüne befindet sich ebenfalls im Nord/Osten im Bereich des Fandorfes.

